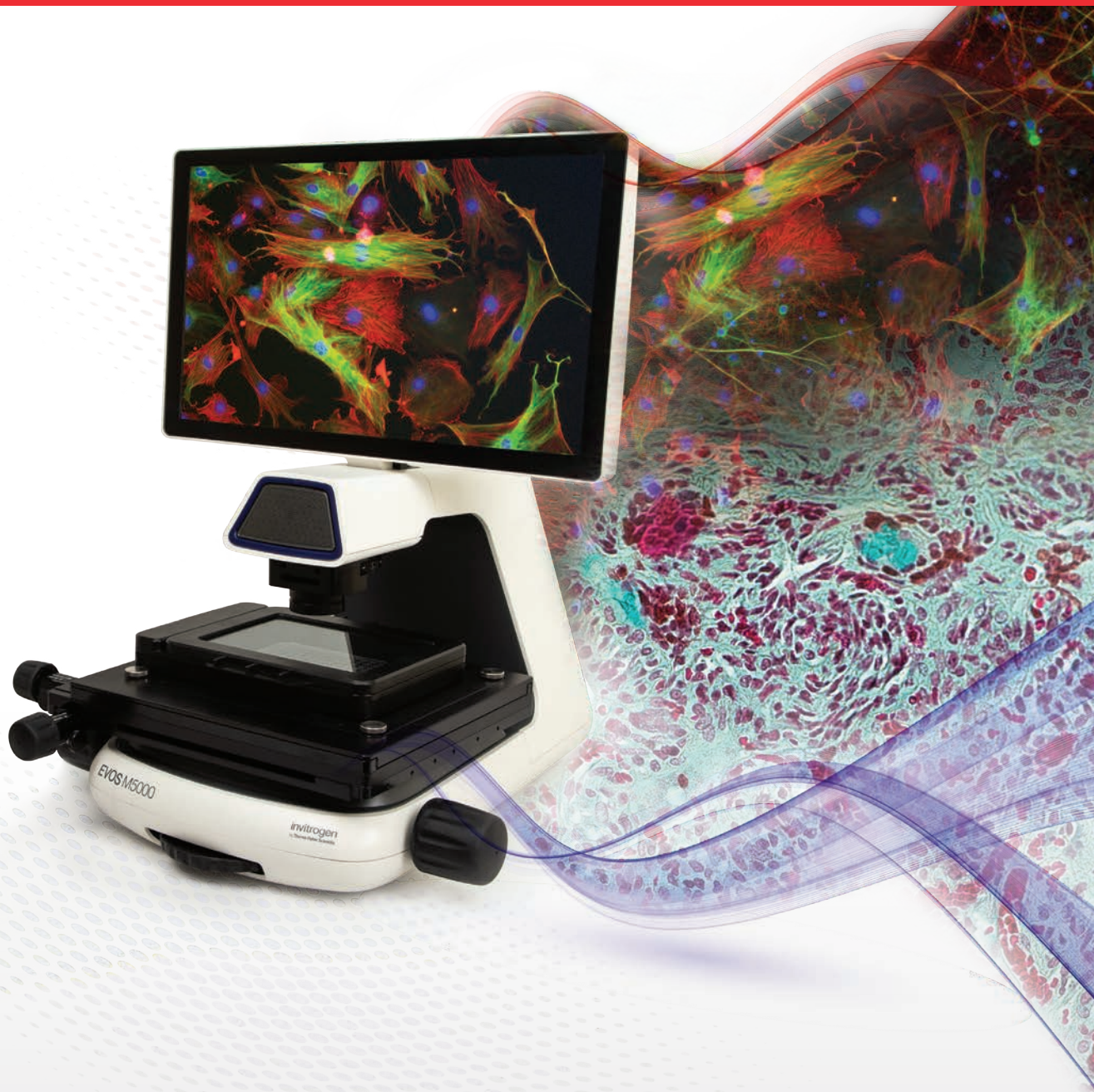


invitrogen



Invitrogen EVOS M5000 活细胞荧光显微成像系统

ThermoFisher
SCIENTIFIC

小即是多

最新Invitrogen™ EVOS™ M5000细胞成像系统为您的科学研究带来简便、自动化细胞成像。一体化设计包含高灵敏单色相机和独特的彩色照明系统，精密的光路系统，直观的成像和操作系统，可帮助生物学家快速获得高质量细胞和组织样品图像，并可对细胞进行定量分析。



产品特点

- 高品质荧光成像，新型彩色明场模式
- 自动聚焦、Z-Stack扫描、时间序列成像、活细胞成像
- 自动多通道荧光成像
- 操作系统集拍摄和分析于一体
- 基于机器学习的定量分析
- 应用赛默飞云平台可实时查看图像和数据

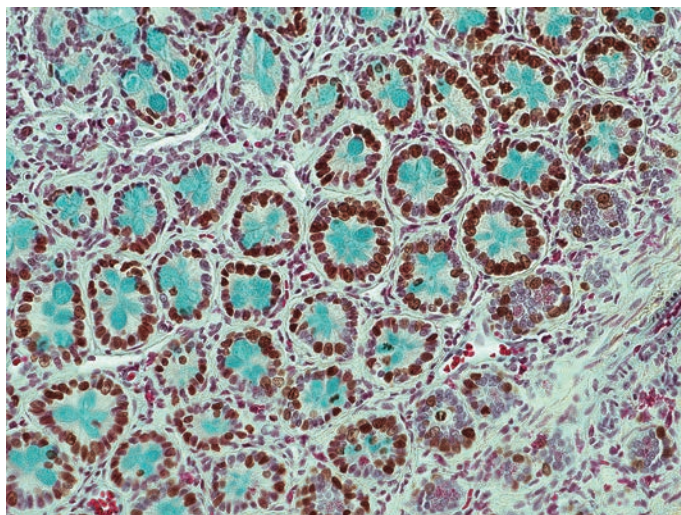
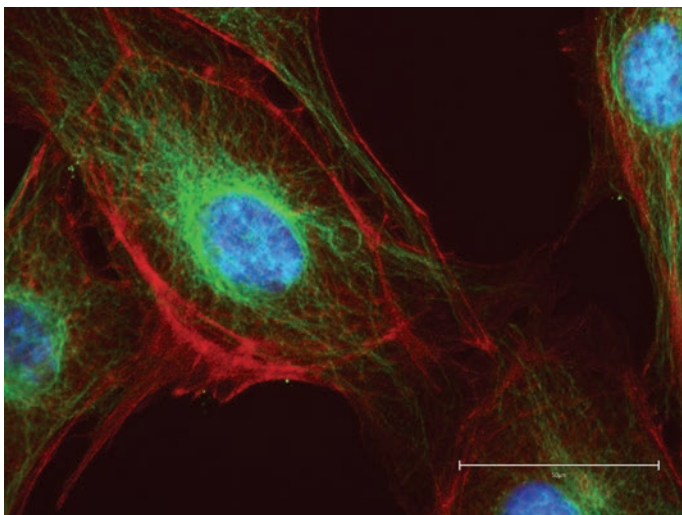
系统要点

硬件	
光源	光强度可调节的LED光立方(使用寿命>50,000小时/光立方)
成像模式	落射荧光和透射光(明场和相差)
物镜转盘	5位
荧光通道	一次实验可拍摄4通道荧光
聚光镜工作距离	60 mm
载物台	机械载物台, 配有X-Y轴精准定位控制和自动Z轴软件控制; 样品架适配器可灵活更换
LCD显示屏	人体工学18.5英寸高清液晶显示屏, 10-90°倾斜角可调节
照相机	高灵敏度单色科学级CMOS照相机
活细胞模块(可选)	温度、湿度、三气浓度控制
输出端口	3个USB端口, 1个DP端口(支持直接输出至USB和网络存储), 支持Wi-Fi连接
电源	交流电源适配器
体积(H x D x W)	48.2 x 50.8 x 58.42 cm (19 x 20 x 23 英寸)
重量	18.15 kg (40磅)

流光溢彩的精美图像

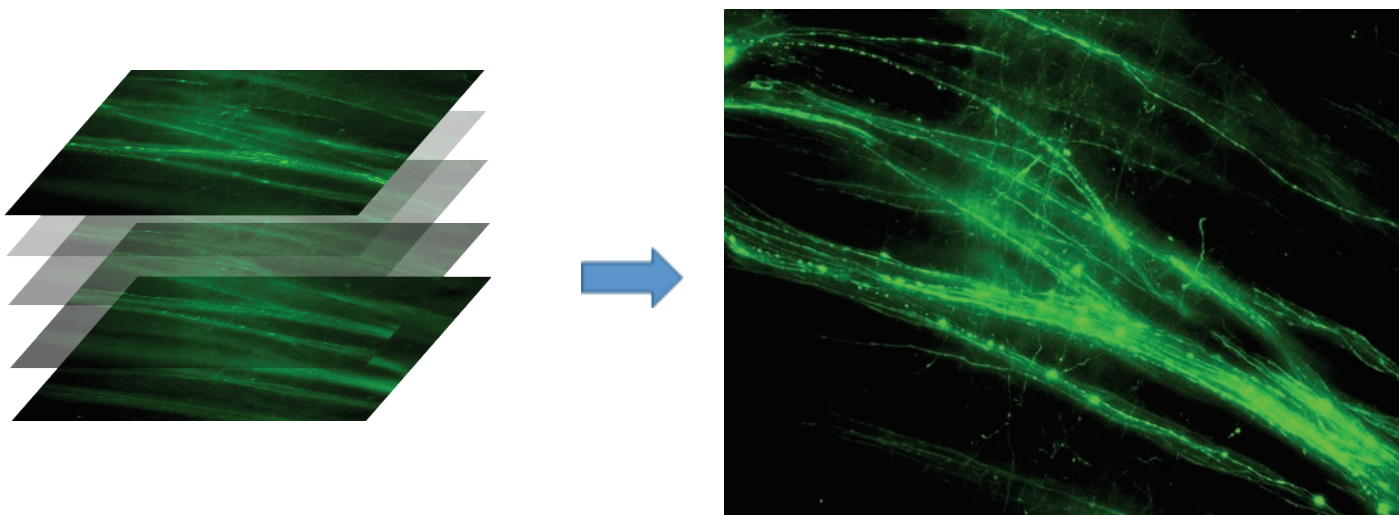
荧光和彩色明场成像

EVOS M5000采用科研级CMOS高清相机, 适合各种细胞和组织样品荧光成像, 即时获得可供发表的精美图像。独特的彩色照明系统, 轻松拍摄免疫组化、H&E等明场样本, 图片色彩更保真。



Z-stack成像

EVOS M5000具有自动聚焦功能, 成像系统可以对不同聚焦平面进行Z-Stack扫描; 不仅可以拍摄到同一视野下不同层面的图像, 还能从每张图像中提取聚焦效果最佳的像素, 生成Maximum Projection图像, 或进行三维重构。适合厚组织样本、神经元及网络研究、3D细胞微球等样品成像。



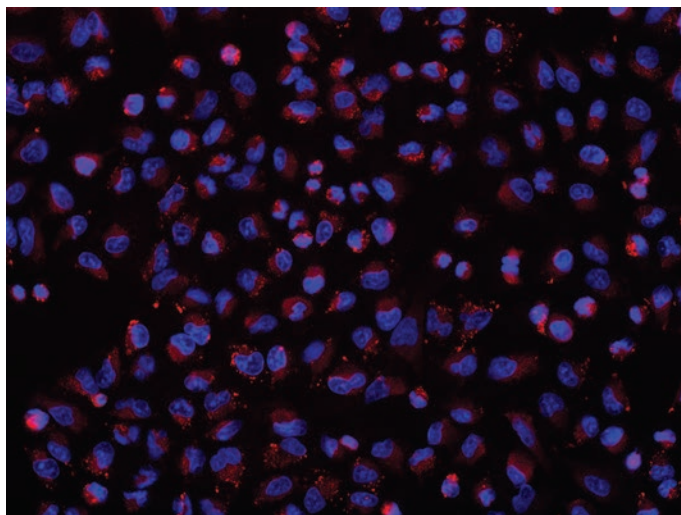
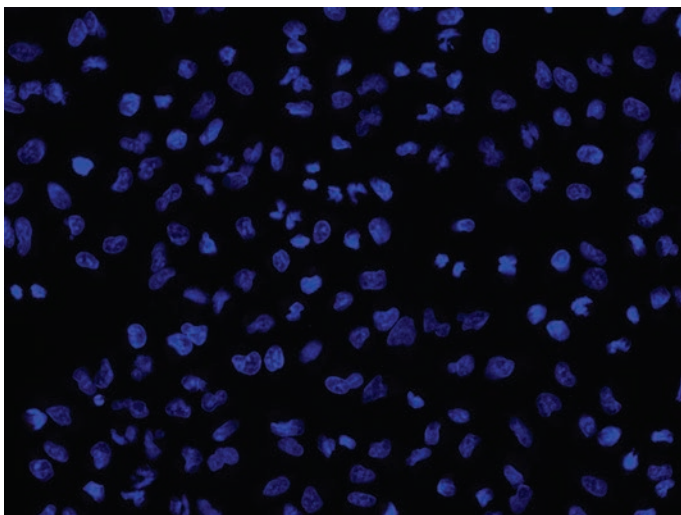
Z-Stack

Maximum Projection

如虎添翼的智能系统

活细胞检测

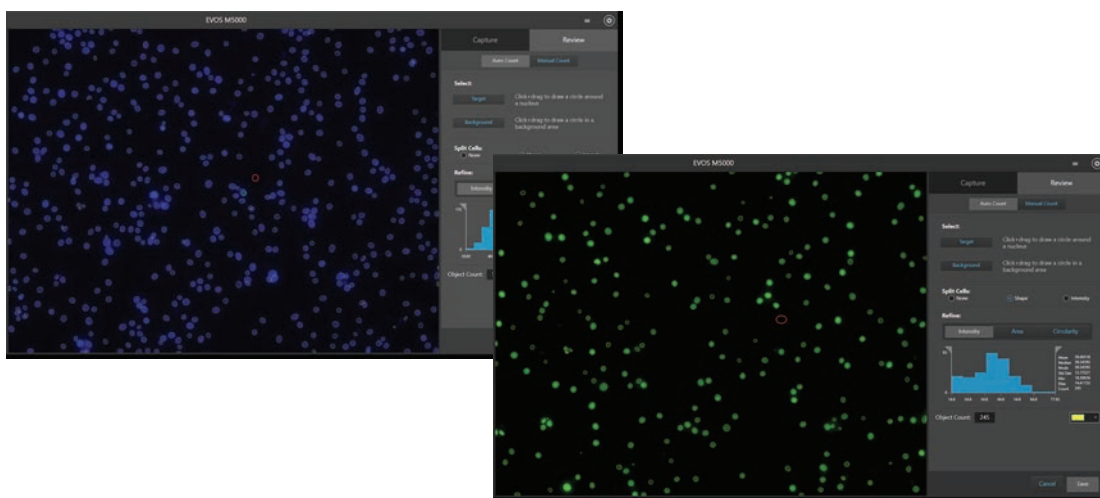
配备EVOS台式Onstage Incubator活细胞培养室，精确控制湿度、温度、CO₂和O₂等浓度，模拟生理环境，通过时间序列成像对活细胞生长进行监测。适用于细胞缺氧实验、胚胎发育、细胞迁移等动态观察应用。



用Image-iT Hypoxia缺氧指示剂和NucBlue活细胞核染料染A549细胞，暴露于不同氧浓度。左图20% O₂条件下，仅呈现蓝色细胞核；右图1% O₂条件下，观察到明显红色Hypoxia试剂信号，表明细胞缺氧。

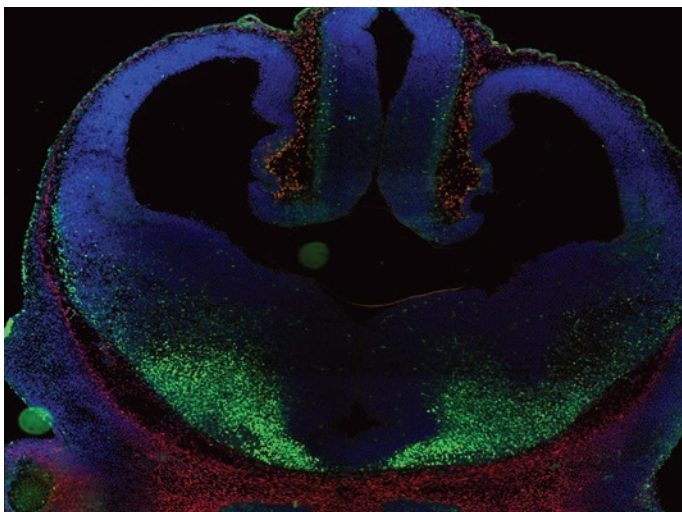
成像和分析一体化操作系统

只需轻点鼠标，即刻拍摄多通道荧光成像和彩色明场成像。可随时在操作界面上快速切换物镜、荧光通道，调节光强度、曝光时间等参数，选择手动或自动聚焦模式拍摄样本。然后，在分析界面对细胞图像进行定量分析，如细胞计数、细胞活力等应用。

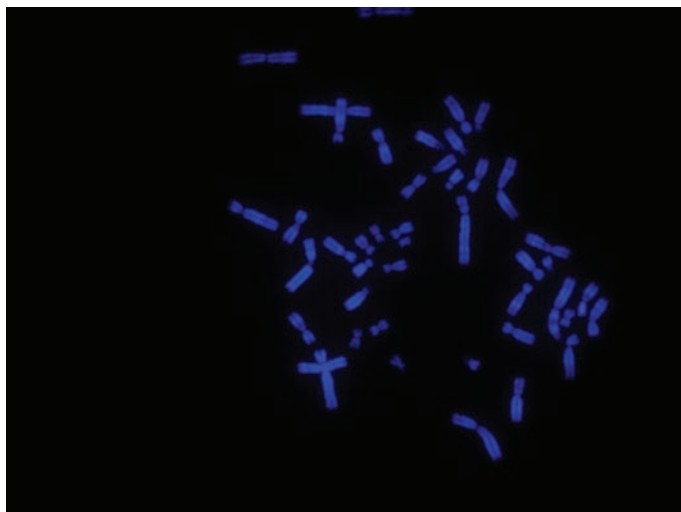


Jurkat细胞热处理(60°C处理1小时)后，应用ReadyProbes 细胞活力试剂盒染色，通过EVOS M5000成像，DAPI (蓝色) 染所有细胞，NucGreen dead 488 (绿色) 染死细胞，成像操作软件自动识别细胞并输出每个通道细胞个数，计算细胞活力。

EVOS M5000美图欣赏



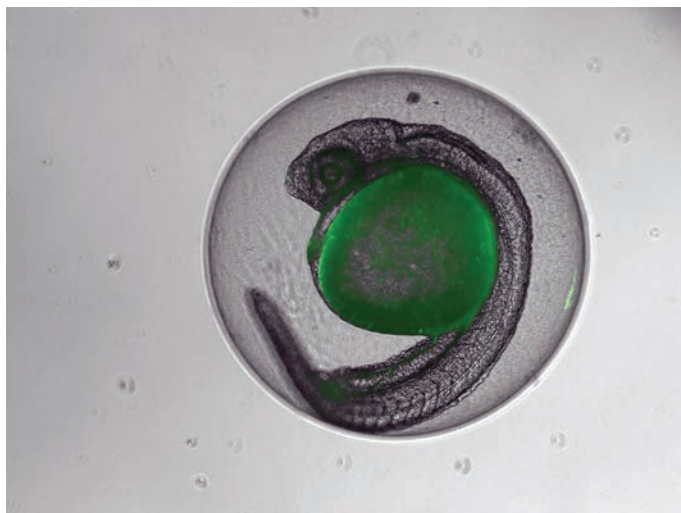
小鼠脑部切片 (10X)



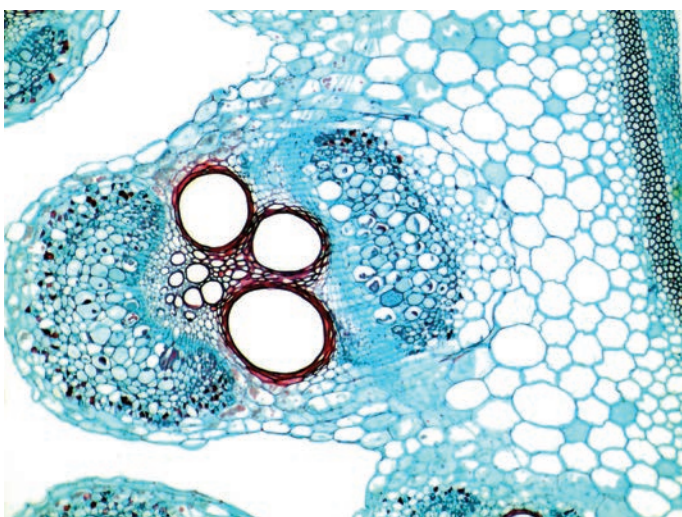
染色体 (100X油镜)



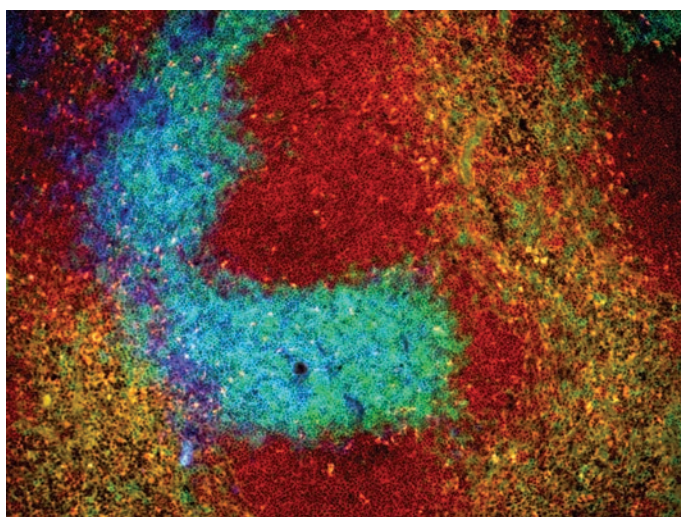
蜜蜂肢体 (10X)



斑马鱼胚胎 (4X)



植物茎切片 (20X)



小鼠脾脏切片 (部分, 10X)

赛默飞世尔科技

上海

上海市浦东新区新金桥路27号3,6,7号楼
邮编 201206
电话 021-68654588*2570

生命科学产品和服务业务

上海市长宁区仙霞路99号21-22楼
邮编 200051
电话 021- 61453628 / 021-61453637

北京

北京市东城区北三环东路36号环球贸易中心C座7层/8层
邮编 100000
电话 010-87946888

广州

广州国际生物岛寰宇三路36、38号合景星辉广场北塔204-206 单元
邮编 510000
电话 020-82401600

成都

成都市临江西路1号锦江国际大厦1406 室
邮编 610041
电话 028-65545388*5300

沈阳

沈阳市沈河区惠工街10号卓越大厦3109 室
邮编 110013
电话 024-31096388*3901

西安

西安市高新区科技路38号林凯国际大厦
1006-08单元
邮编 710075
电话 029-84500588*3801

南京

南京市中央路201号南京国际广场南楼1103室
邮编 210000
电话 021-68654588*2901

武汉

武汉市东湖高新技术开发区高新大道生物园路
生物医药园C8栋5楼
邮编 430075
电话 027-59744988*5401

昆明

云南省昆明市五华区三市街6号柏联广场写字
楼908单元
邮编 650021
电话 0871-63118338*7001

欲了解更多信息，请扫描二维码关注我们的微信公众账号

赛默飞世尔科技在全国有共21个办事处。本资料中的信息，说明和技术指标如有变更，恕不另行通知。



赛默飞
官方微信



赛默飞
生命科学官方微信

免费服务电话：800 820 8982/400 820 8982
信息咨询邮箱：cnbidmarketing@thermofisher.com

ThermoFisher
SCIENTIFIC